

環境月報

*Environmental Activity
Monthly Report 16.Feb.*

2
'16 Feb.1~29



サンシングループ

サンシングループ環境方針



環境理念

サンシングループは、環境の保全と向上に関する企業活動を重要なCSRと認識し、継続企業の責務として、将来にわたり環境の保全と向上に貢献してまいります。

環境方針

1. 企業活動において、いかなる場合も環境マネジメント・マニュアルを厳守し、お客様に信頼される継続企業として、環境保全と向上につとめてまいります。
2. 「紙・ごみ・電気」の低減を定量的に徹底管理し、地球環境の汚染予防をはかってまいります。
3. 独自性のあるイノベーション活動をとおして、地球環境の汚染防止をはかってまいります。
4. 「安全・安心・快適」な職場環境を追求し、すべての社員が健康的に働くことのできる環境を実現してまいります。
5. 企業活動に係る法規制およびその他の要求事項に関して、コンプライアンスの遵守をとおして環境の保全と向上につとめてまいります。
6. 環境マネジメント・システムは、定期的な内部監査およびマネジメントレビューをおこない、実態業務に沿った具体的な是正と改善をはかってまいります。

平成27年10月1日
サンシングループ
代表 石井宏宗

石井宏宗

今月のグループ代表の一言

今月のグループ代表の一言



謹賀新年。丙申の2016年のはじまり。
今年はどのような年になると占う前に、サウジアラビアとイランの国交断絶、各地のテロ事件、チャイナショックを起点とする世界株価大暴落、原油安更新、SMAP解散危機・・・。
新年2週間でのこのような劇的な環境変化である。
60年に1度、変化の激しい丙申といえども、このスピード感覚にはいささかついていけない。
自然環境もエルニーニョで温暖化が加速している。
政治経済・文化・自然・・・すべての劇的な環境変化が生じる1年と心したいと思う。

SANSHIN GROUP
代表 石井宏宗

2月号



- PAGE 1 ……今月の表紙
- PAGE 2 ……サンシングループ環境方針
- PAGE 3 ……今月のグループ代表の一言
- PAGE 4 ……INDEX
- PAGE 5 ……サンシングループ各社のエコなつぶやき

各管理項目の今月の状況

—各項目の今月の監視測定結果詳報—

- PAGE 6 ……各廃棄物(SSD／本社)
- PAGE 7 ……各廃棄物の割合(SSD／本社)
- PAGE 8 ……ペットボトルのキャップ(SSG)
使用済み切手(SSG)
- PAGE 9 ……コピー用紙使用量(SSD／本社・関西)
- PAGE 10 ……電力使用量(SSD／本社・関西)
- PAGE 11 ……電力使用量(SKW／CSI)

サンシングループ各社のエコなつぶやき

サンシン電気
東日本

アイドリングストップや燃料電池車など、車のエコ対応はめざましいが、反面、ドライバーは環境や人間に配慮した運転をしているのだろうか？英国は、横断歩道に人がいると、必ず止まらなくてはいけないそうだ。歩行者優先の優しさが、環境への優しさにもつながると思う。

サンシン電気
西日本

会社だけでなく家でのエコに気をつかわれていますか？私は最近アフター5でもエコに気をつかうよう心掛けています。クーラー暖房は控える、使用しないときは電化製品のコンセントを抜くなど家でもエコ活動を行っています。地球温暖化が問題となっている中、こうした一人一人の小さな意識が大切だと感じます。

新光和

暖冬になると思っていました、ここ千葉工場は朝晩の冷え込みは厳しいです。工場玄関先の日が当たらないところが凍土(言い過ぎました！)日中も凍っている状態です。寒いのは嫌いなので早く暖かくなって欲しいです。暖房エアコンの節約も考えて使用しています。

CSI

セブ島とマクタン島には通称オールドブリッジとニューブリッジの2本の橋が有ります。その内のオールドブリッジが工事となり使用出来なくなりました。聞くと選挙があるので当選する為に道路工事をして力を誇示しているようです。

三新香港

日本で大寒波が到来した際、私の田舎の熊本の天草でも膝ぐらいまで雪が積もり【食堂福】のちゃんぽんの出前もできなかったみたいです。出前用のスクーターもスタッドレスではない為、事故だけは気をつけるよう電話で念押ししたのは言うまでもありません。

エスシーツー

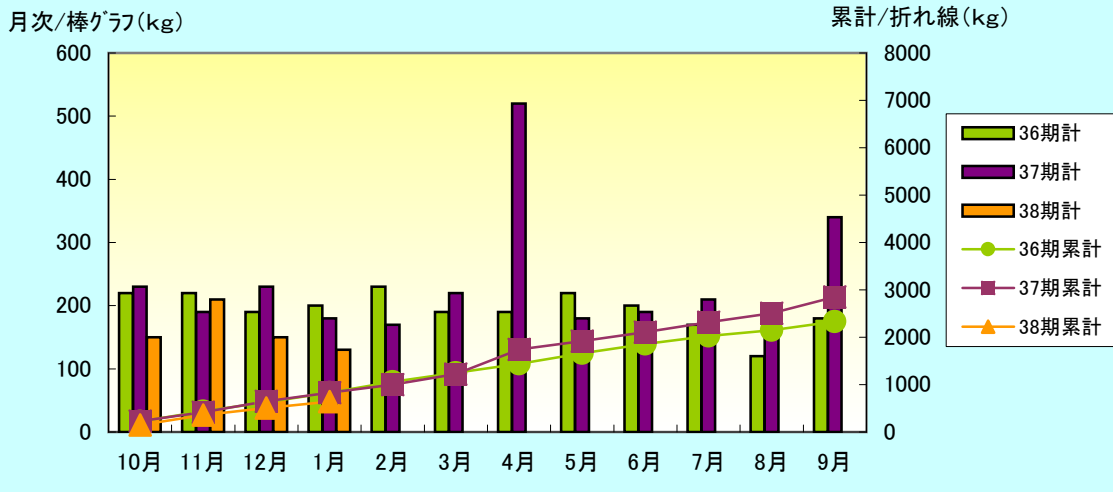
長期予報通りの暖冬。雪の降らない地域も多いようです。これにより、先々水不足などの影響が出るかもしれません。生態系にも影響が出ますし、そうなれば私たち人間の暮らしに打撃もあるでしょう。人間は自然がなければ一日も生きられません、自然は人間がいなくても存続できます。目先だけでなく広い視野で、自然の中の自分について考えてみましょう。

新東ホールディングス

いよいよ4月から電力自由化がスタートします。明確な意思表示を避ける傾向のある日本人ですが、こうした契約先を選ぶことも、ひとつの意思表示。様々な事業者の様々な思いがあります。その中から、皆さんはどんな思いを持ってエネルギーを選びますか。それとも、何も考えずに今まで通り進みますか。

SSD(本社)

一般廃棄物(SSD/本社)



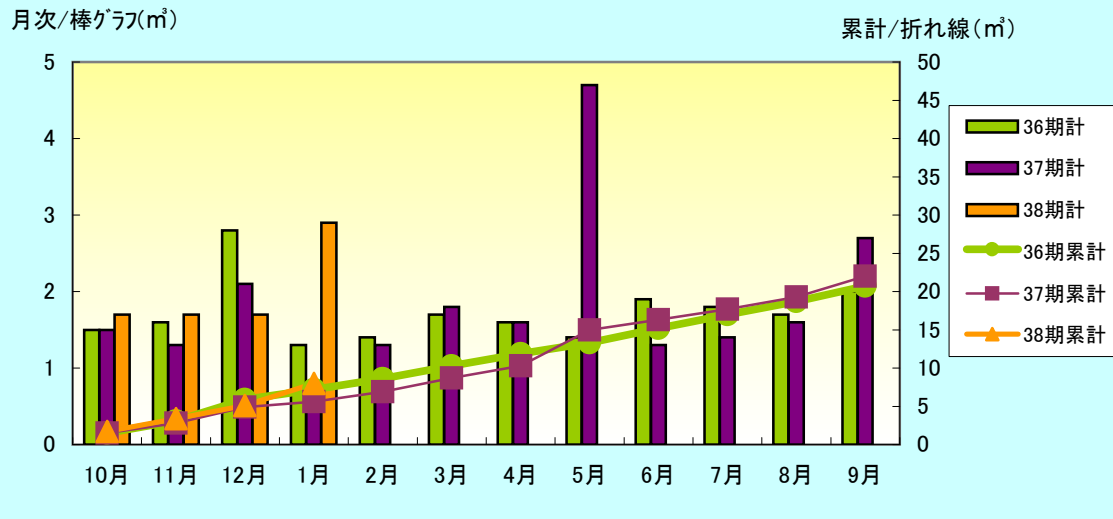
考察:

一般ゴミとサイクルゴミの区分け徹底をお願いします。
引き続きゴミの削減にご協力を願います。

(事務局)

SSD(本社)

一般産業廃棄物(SSD/本社)

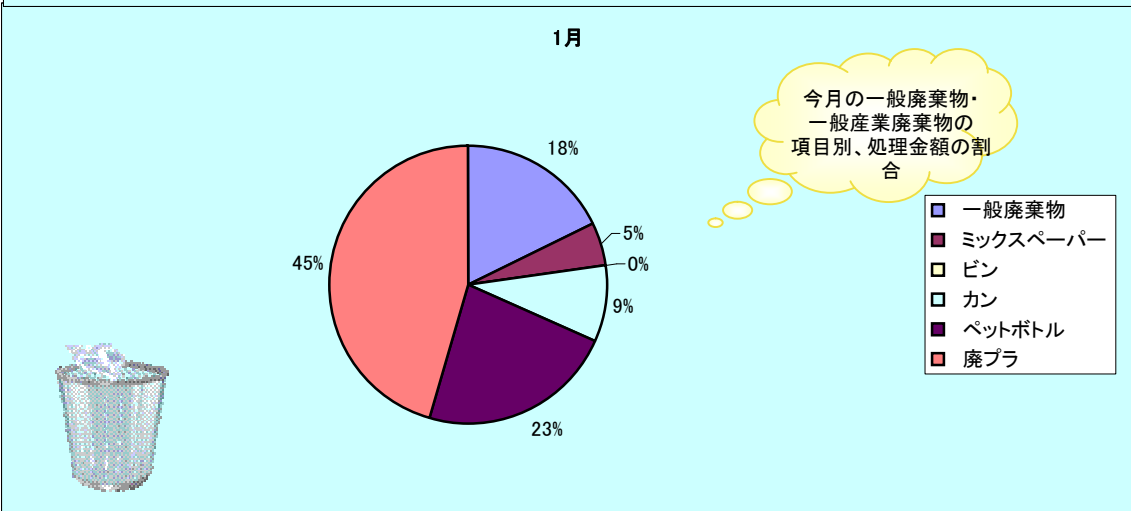
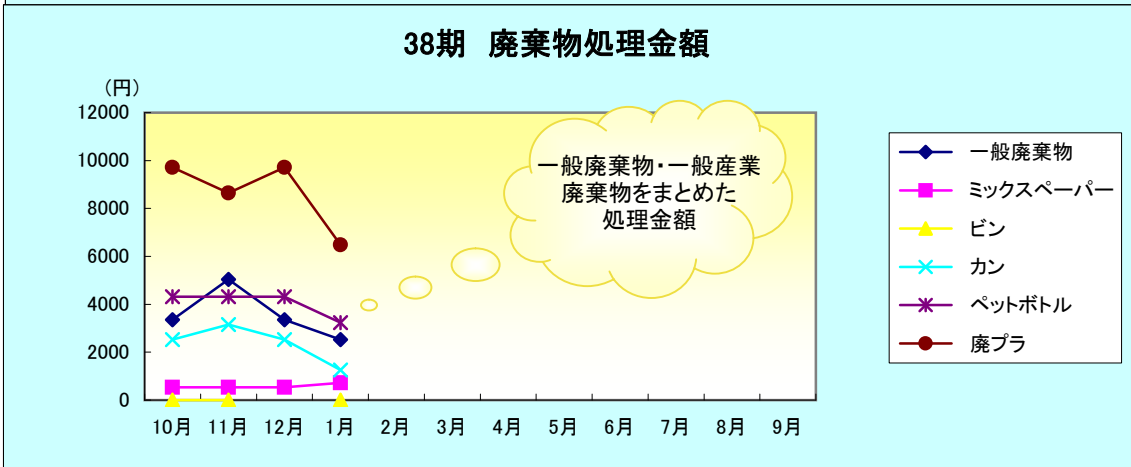
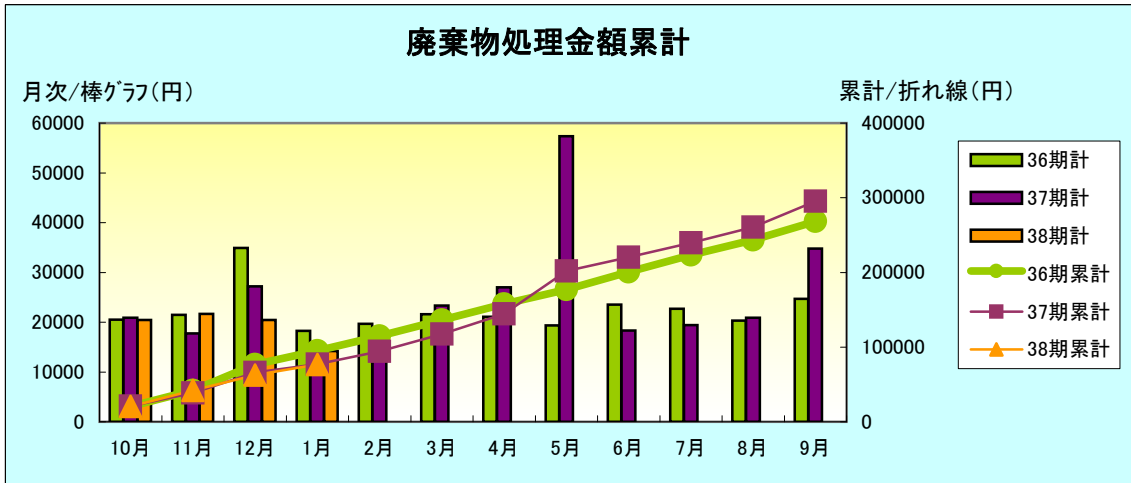


考察:

引き続きゴミの削減に協力をお願いします。

(事務局)

SSD(本社)



考察:

引き続き低減活動をお願いします。

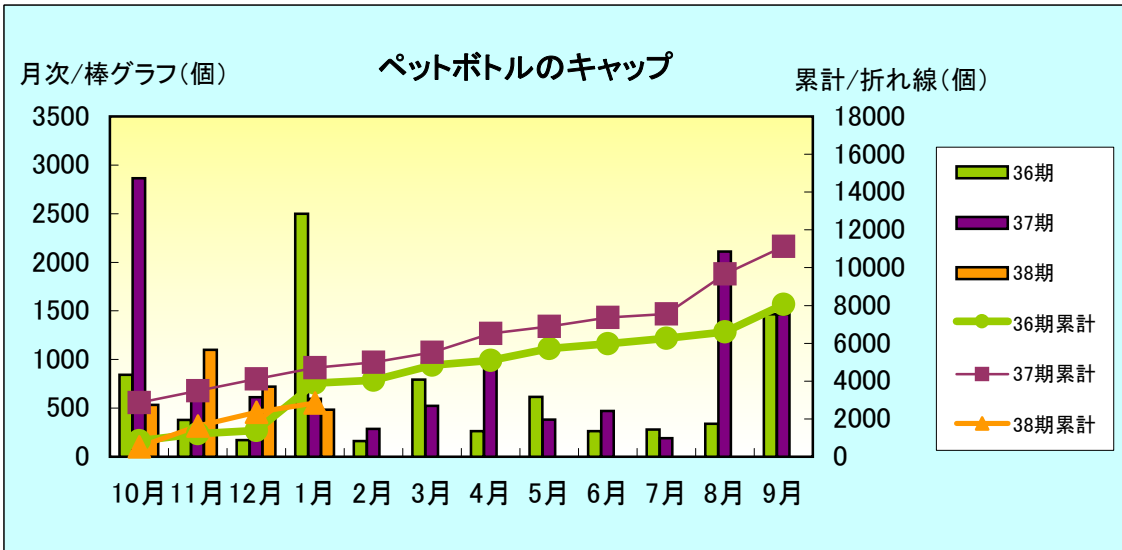
(事務局)

全社活動項目 (Part-3/6)

ペットボトル
のキャップ

SSDグループ全社

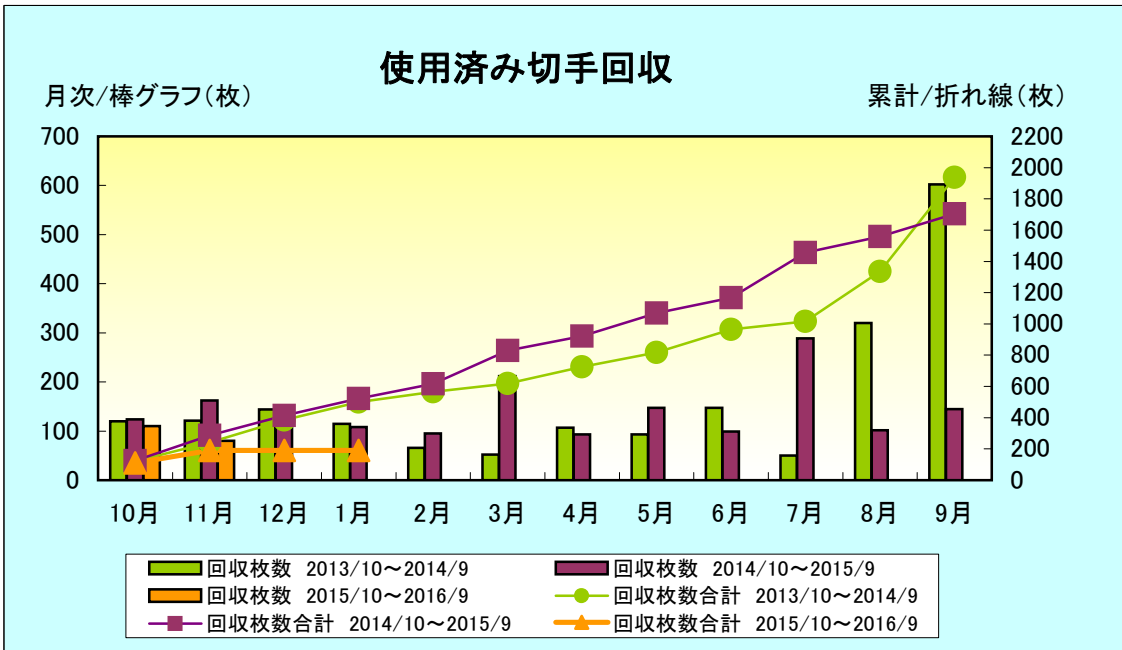
換金率:PETボトルキャップ
400個(約1kg) = 10円



考察:

ボトルキャップは軽く水洗いしてからお出し頂けますようご協力をお願い致します。
(事務局)

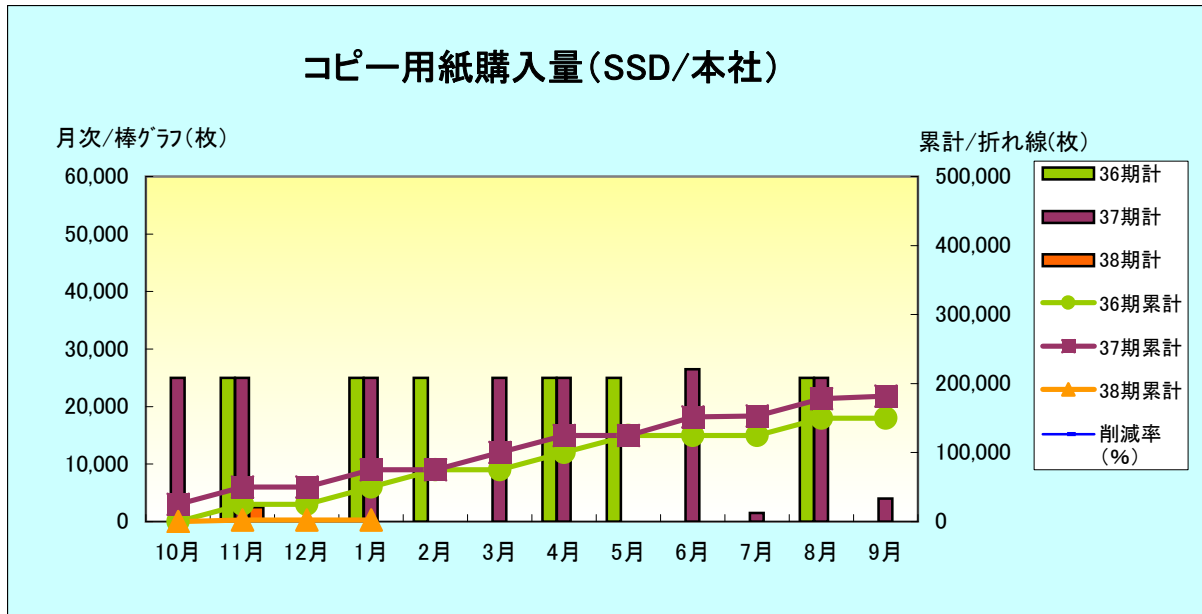
SSDグループ全社



考察:

引き続き封筒に貼ってある切手を回収しています、ご協力宜しくお願いします。
(事務局)

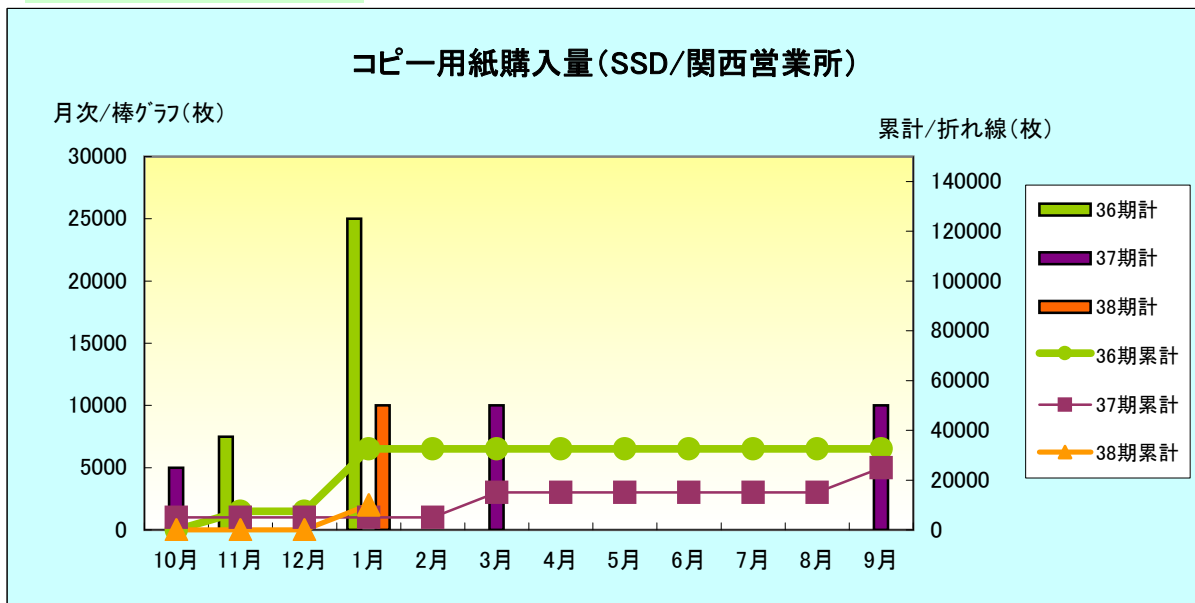
SSD(本社)



考察:

両面/Nアップを実施し、コピー用紙の削減に、ご協力をよろしくお願いいたします。
(事務局)

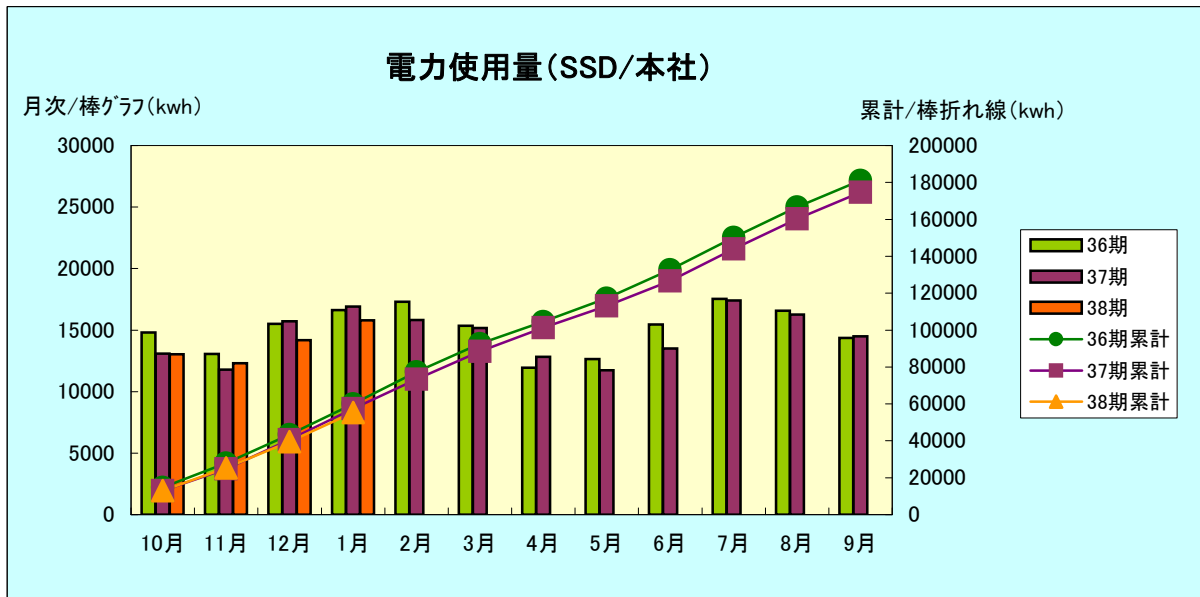
SSD(関西営業所)



考察:

両面/Nアップを実施して、コピー用紙の削減に、ご協力をよろしくお願いいたします。
(事務局)

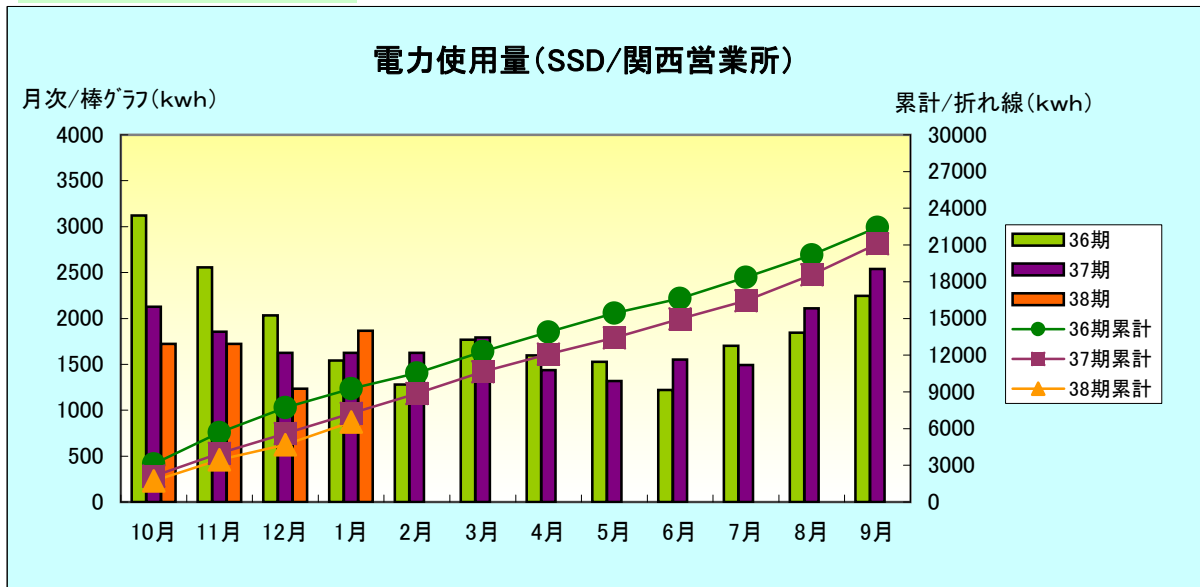
SSD(本社)



考察:

引き続きこまめな電力削減に、ご協力お願いします(まだまだ寒い日が続きますのでお体にはご留意下さい)。(事務局)

SSD(関西営業所)

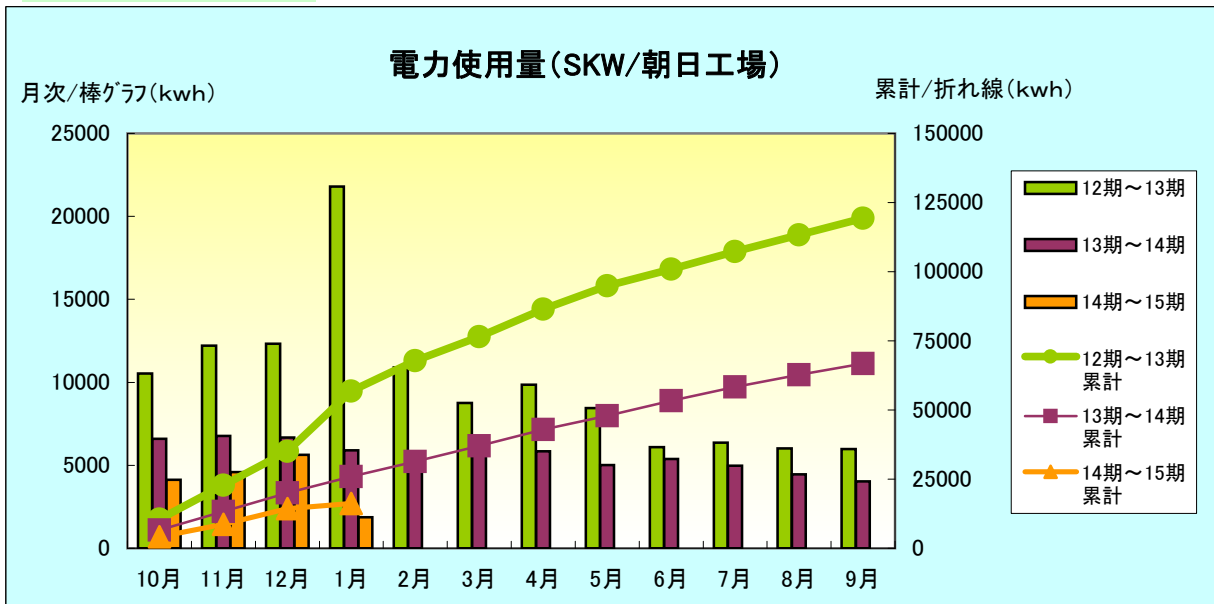


考察:

引き続き電力の削減に、ご協力お願いします。

(事務局)

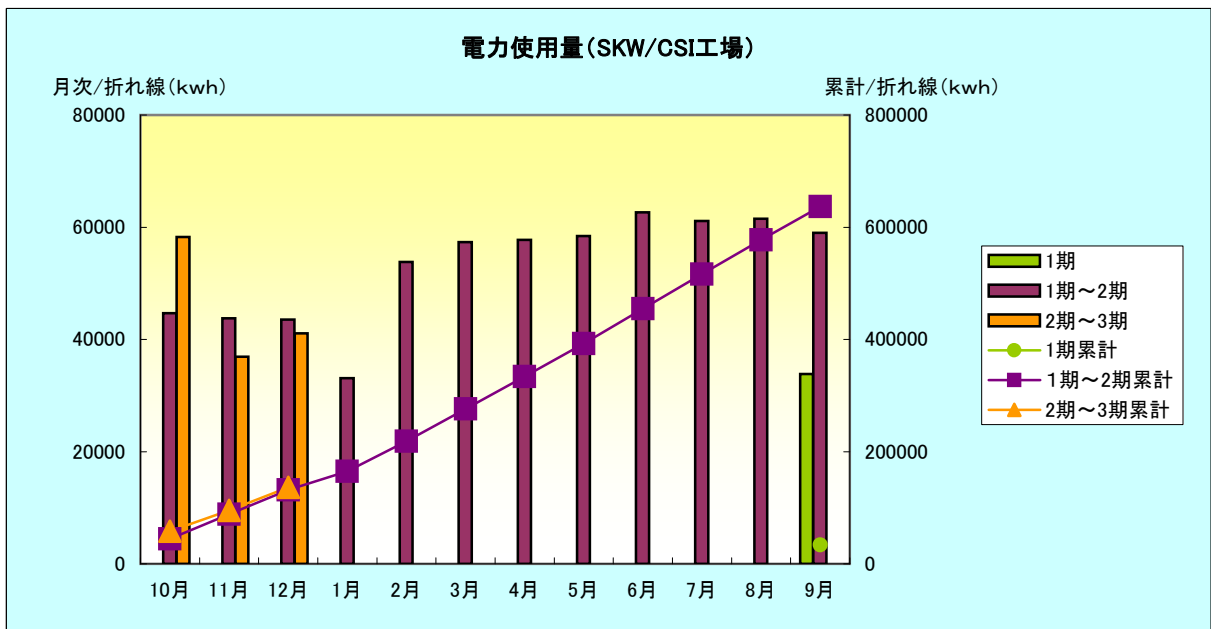
SKW(朝日工場)



考察:

小まめな節電に協力ありがとうございます。今後ともよろしくお願いします。
(事務局)

SKW(CSI工場)



考察:

継続監視中

(事務局)