

環境月報

*Environmental Activity
Monthly Report 15.Jul.*

7
'15 Jul.1~31



サンシングループ

サンシングループ環境方針



環境理念

サンシングループは、環境の保全と向上に関する企業活動を重要なCSRと認識し、継続企業の責務として、将来にわたり環境の保全と向上に貢献してまいります。

環境方針

1. 企業活動において、いかなる場合も環境マネジメント・マニュアルを厳守し、お客様に信頼される継続企業として、環境保全と向上につとめてまいります。
2. 「紙・ごみ・電気」の低減を定量的に徹底管理し、地球環境の汚染予防をはかってまいります。
3. 「安全・安心・快適」な職場環境を追求し、すべての社員が健康的に働くことのできる環境を実現してまいります。
4. 企業活動に係る法規制およびその他の要求事項に関して、コンプライアンスの遵守をとおして環境の保全と向上につとめてまいります。
5. 環境マネジメント・システムは、定期的な内部監査およびマネジメントレビューをおこない、実態業務に沿った具体的な是正と改善をはかってまいります。

平成26年10月1日
サンシングループ
代表 石井宏宗

石井宏宗

今月のグループ代表の一言

今月のグループ代表の一言



以前から指摘しているが、この所、国内の環境問題に関するニュースをほとんど見かけなくなっている。福島原発事故の放射能汚染問題は、より多くの報道があってしかるべきである。また、火山噴火が全国で相次いでいるが、噴火の危険度やその火山灰の処理問題なども同様である。東京五輪までは、これらのネガティブな報道は差し控えられるのであろう。何かあれば、「想定外」で済まされる。環境という視点からみても、安倍政権の強権政治とマスコミの姿勢は、大いに問題があると言わざるを得ない。

SANSHIN GROUP
代表 石井宏宗

7月号



- PAGE 1 ……今月の表紙
- PAGE 2 ……サンシングループ環境方針
- PAGE 3 ……今月のグループ代表の一言
- PAGE 4 ……INDEX
- PAGE 5 ……サンシングループ各社のエコなつぶやき

各管理項目の今月の状況

—各項目の今月の監視測定結果詳報—

- PAGE 6 ……各廃棄物(SSD／本社)
- PAGE 7 ……各廃棄物の割合(SSD／本社)
- PAGE 8 ……ペットボトルのキャップ(SSG)
使用済み切手(SSG)
- PAGE 9 ……コピー用紙使用量(SSD／本社・関西)
- PAGE 10 ……電力使用量(SSD／本社・関西)
- PAGE 11 ……電力使用量(SKW／環境ワンポイント)

サンシングループ各社のエコなつぶやき

サンシン電気 東日本

改めて環境関連の勉強に取り組んでみると、世界中に環境問題が多々あることに気づきました。地球規模で温暖化など大変な方向に行っているのに、一時期の節電や小エネの話などテレビ・新聞等では少なくなりました。持続可能な社会構築には今やらねばならぬ事が沢山あります、一人ひとりが環境に関して認識する事が大切だと日々思います。

サンシン電気 西日本

西日本では7月に入り、熱中症予防のための暑さ指数(WBGT)で嚴重警戒(28度以上)が続いております。猛暑の要因として地球温暖化が挙げられておりますが、西日本営業部では対策の一環としてLED照明用電源やリンクコアといった「省エネ」製品の拡販を行っております。高効率製品の参入によるエネルギー消費量にこだわった営業活動を行って参ります。

新光和

7月になり、雨模様が続いていましたが、中旬になり急に気温の高い日が出始めました 毎年の事ですが、ここ千葉工場も室温が高くなりますので、水分をこまめに取り工場内も風通しを良くして、熱中症に気を付けたいと思います。

CSI

セブの雨は極端に降る時があり道の至る所に水溜りが出来渋滞になり、救急車が通れないのを見かけます。いくつかの主要の道路両脇に雨水溝の工事が始まっていますが、一度工事が始まると半年は通行止めになるので皆他の道に迂回します。その為の渋滞が又発生し救急車が通れなくなります。

三新香港

HKも暑くて蒸風呂状態の本格的な夏到来！2015夏、HKの流行を皆さんお知らせしたいと思います。それは電池式ポータブル扇風機！街を歩けば分かりますが、かなりの割合で、その扇風機を顔の前にかざし颯爽と歩いている姿は非常に滑稽で笑えます。あの深?の偽物総合デパートも一斉にこの扇風機を取り扱ってる状況です。参考価格20～50元程度

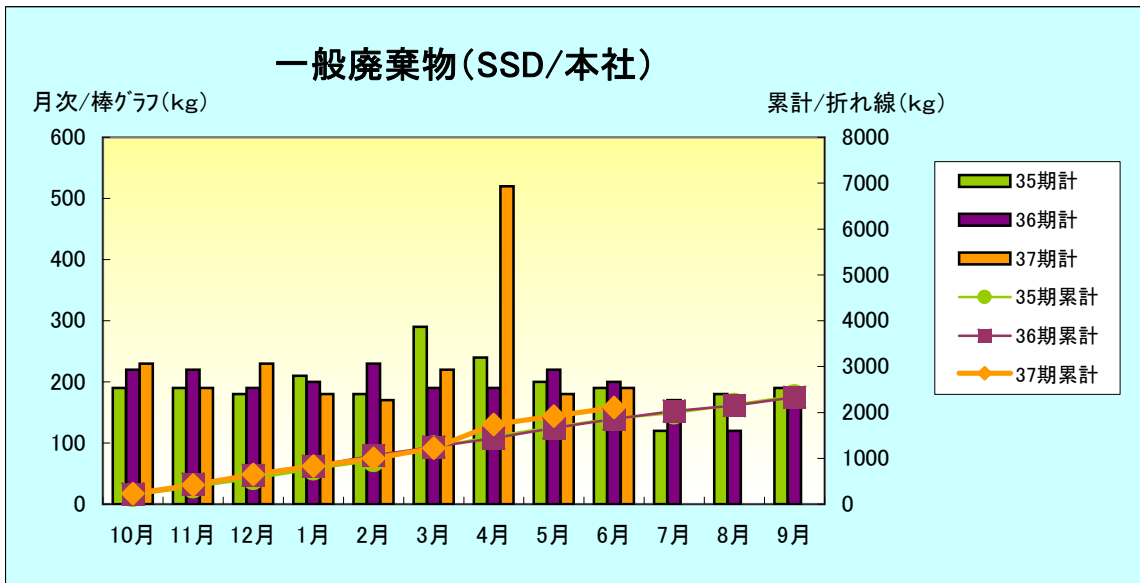
エスシート

デスクトップPCでの作業をするのに最適な机の高さを知っていますか？実は日本人の標準的身長(150～170cm)に適したPC机の高さは60cm。それ以上だと「常に小さく万歳」の姿勢になり、肩こりにつながるそうです。肩こりに悩む人は、一度机の高さを見直してみてください。

新東ホールディングス

日本中の火山がカッカしています。こういう時は大雨や台風も猛威を振るうことがあります。地球全体で見て、熱が出すぎないように冷やす感じでしょうか。気象庁の火山情報などいまいち曖昧で信用できません。危なそうな場所は避けつつ、楽しい夏休みをお過ごしください。

SSD(本社)

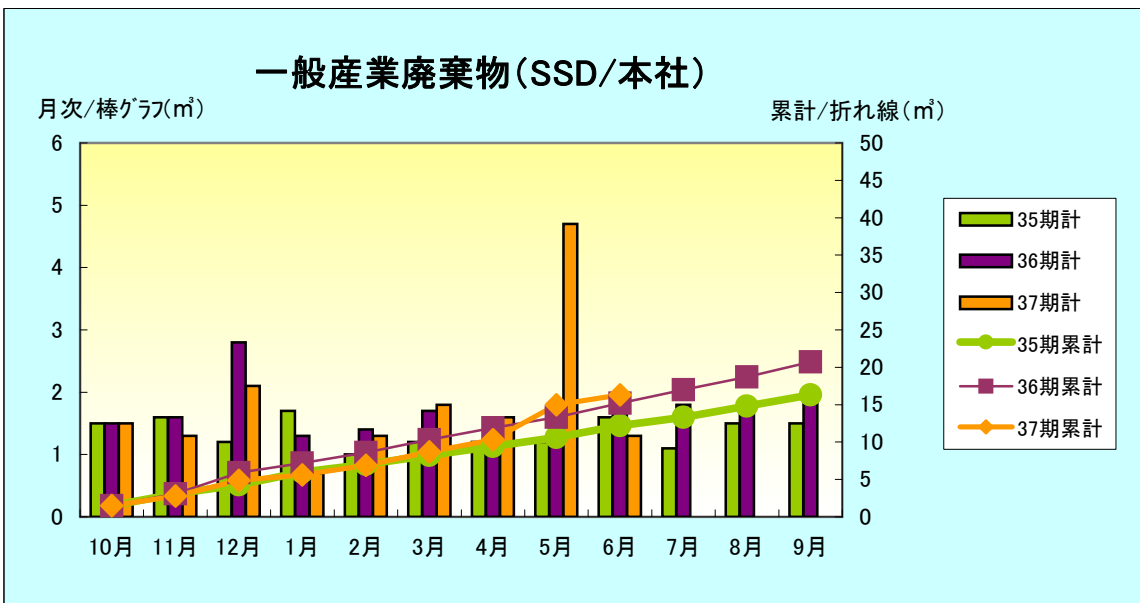


考察:

一般ゴミとサイクルゴミの区分け徹底をお願いします。
引き続きゴミの削減にご協力を願います。

(事務局)

SSD(本社)

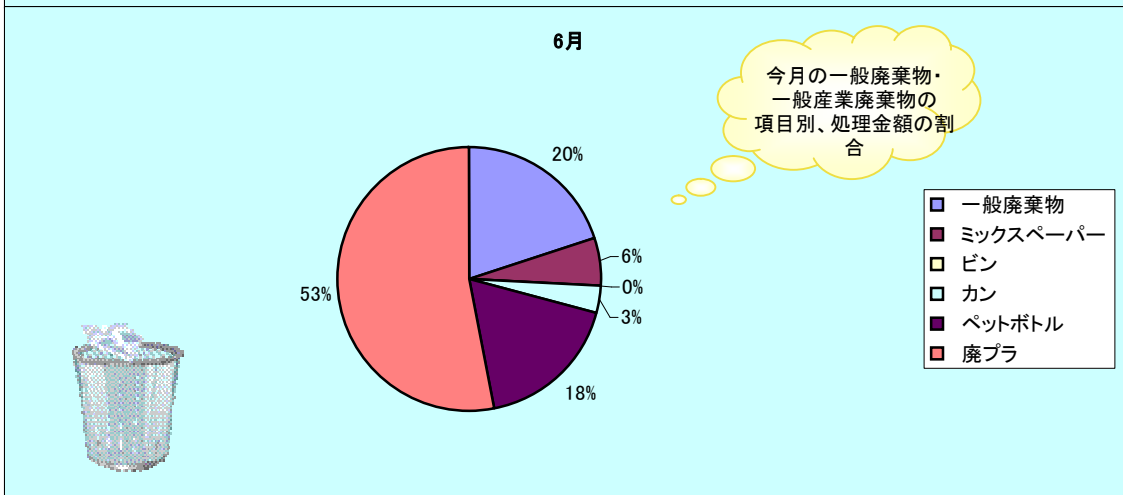
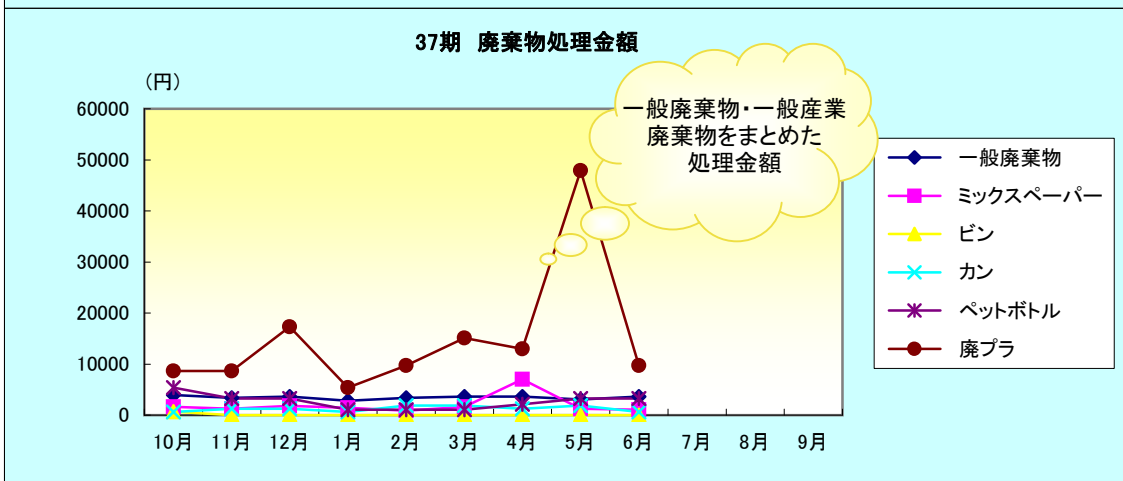
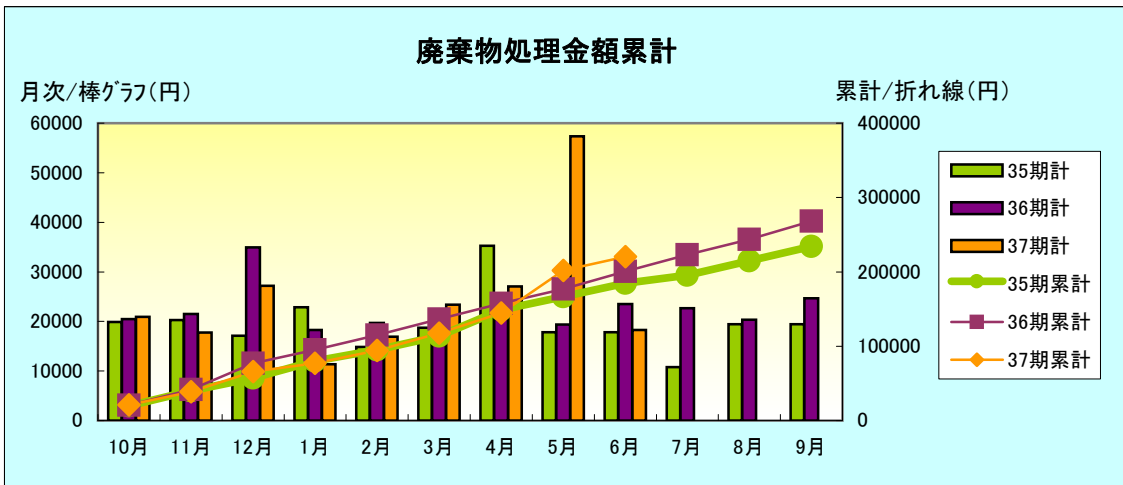


考察:

引き続きゴミの削減にご協力を願います。

(事務局)

SSD(本社)



考察:

引き続き低減活動をお願いします。

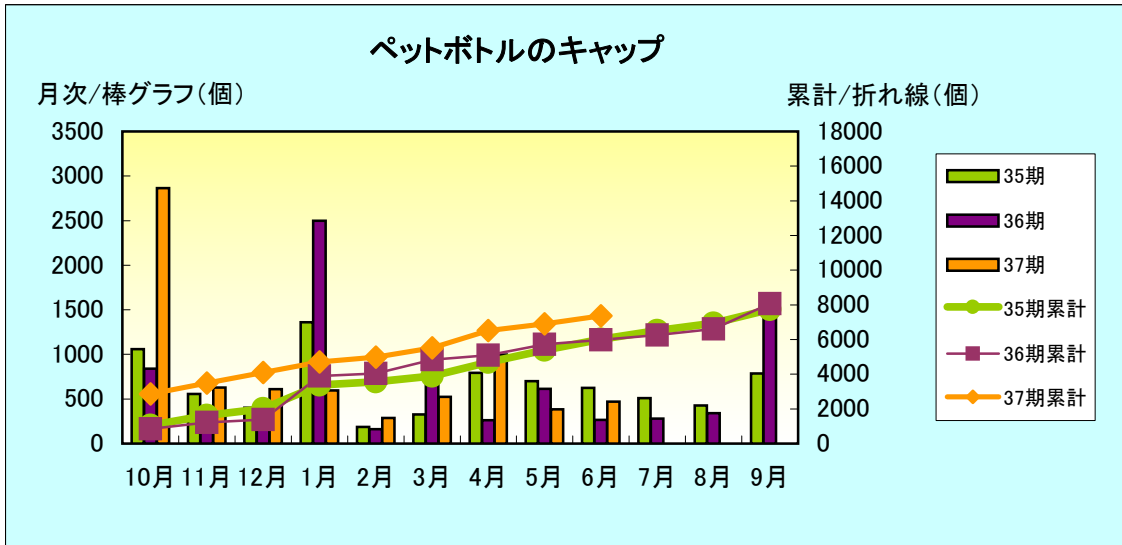
(事務局)

全社活動項目 (Part-3/6)

ペットボトルのキャップ

SSDグループ全社

換金率:PETボトルキャップ
400個(約1kg) = 10円

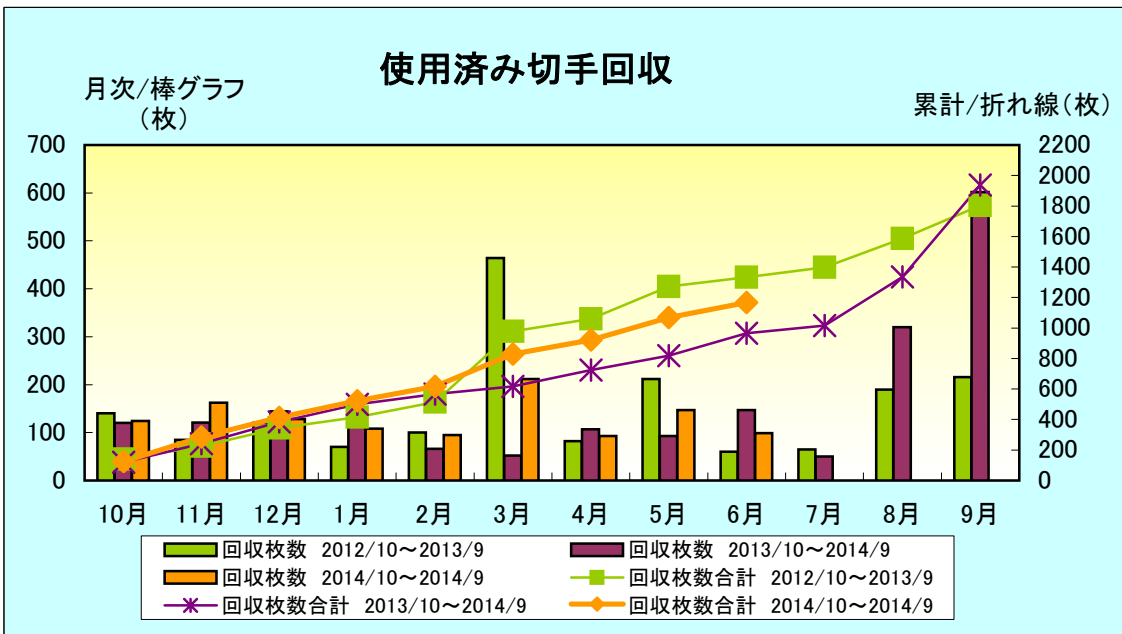


考察:

エコキャップの回収に、ご協力をお願いいたします。

(事務局)

SSDグループ全社

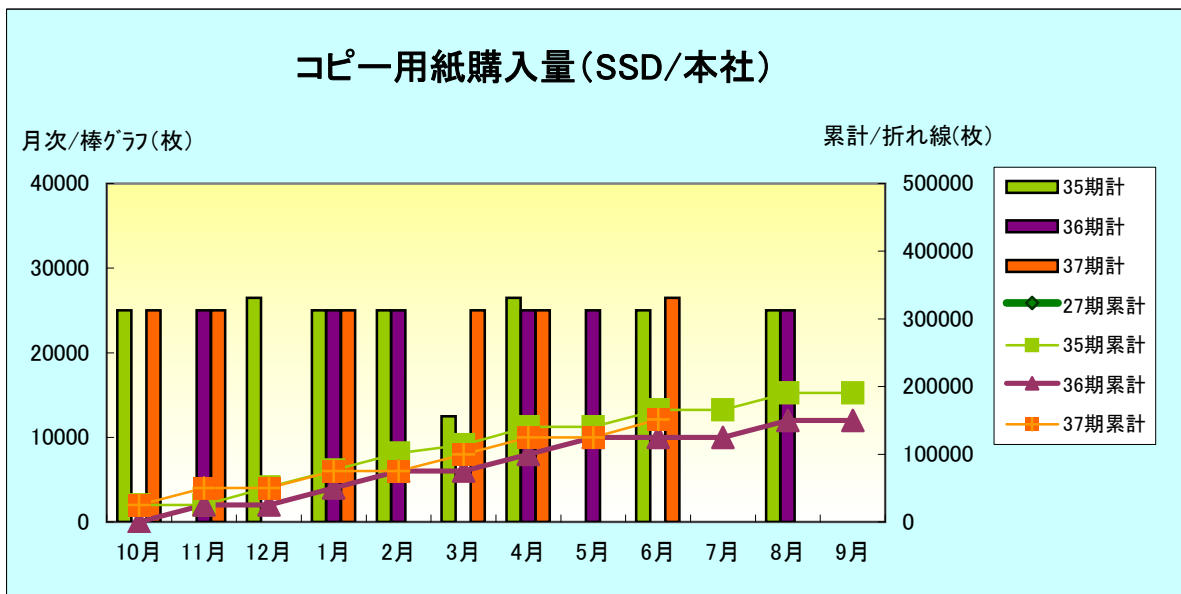


考察:

引き続き封筒に貼ってある切手を回収しています、ご協力宜しくお願いします。

(事務局)

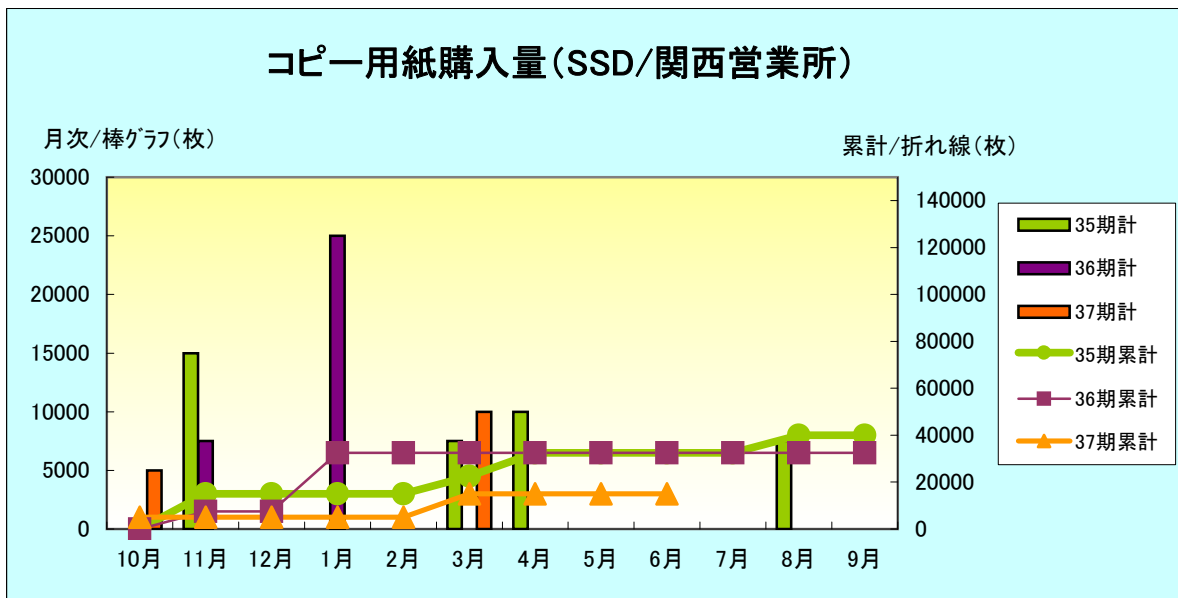
SSD(本社)



考察:

両面/Nアップを実施し、コピー用紙の削減に、ご協力をよろしくお願いいたします。
(事務局)

SSD(関西営業所)

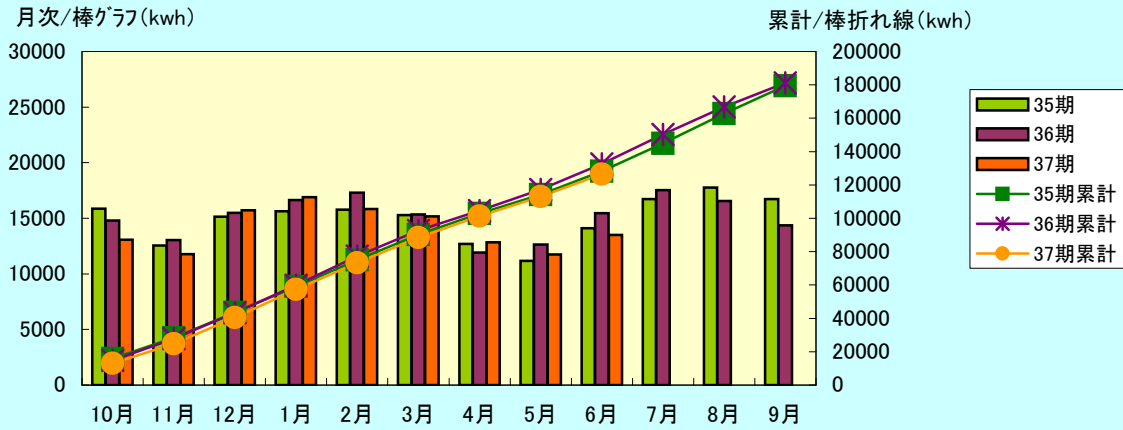


考察:

両面/Nアップを実施して、コピー用紙の削減に、ご協力をよろしくお願いいたします。
(事務局)

SSD(本社)

電力使用量(SSD/本社)



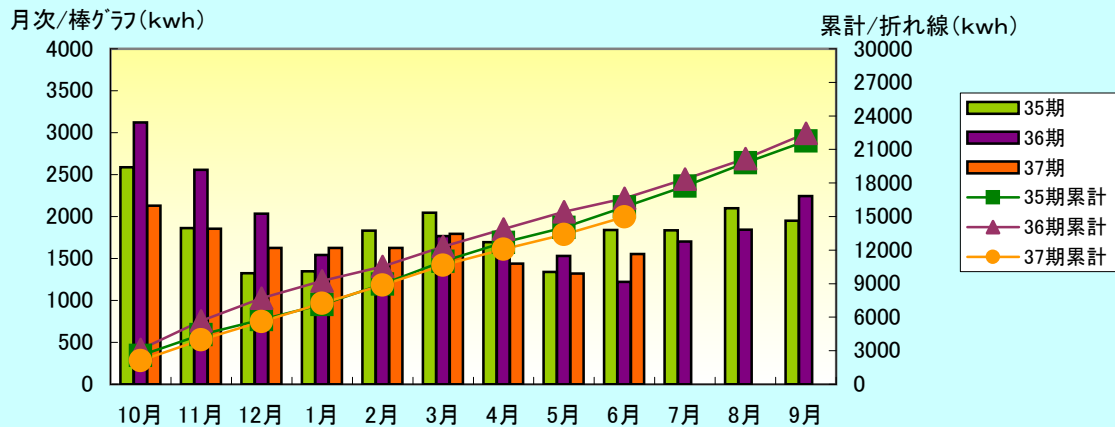
考察:

引き続きこまめな電力削減に協力をお願いします。

(事務局)

SSD(関西営業所)

電力使用量(SSD/関西営業所)

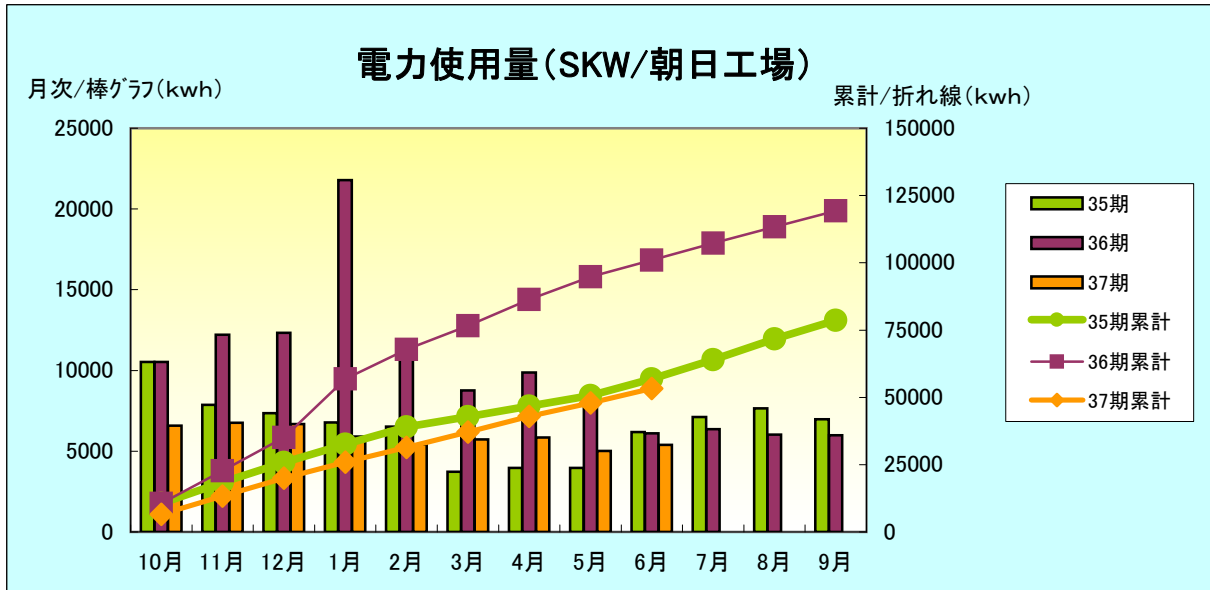


考察:

引き続き電力の削減に協力をお願いします。

(事務局)

SKW(朝日工場)



考察:

小まめな節電に協力ありがとうございます。(年間経過確認中)
(事務局)

環境ワンポイント

環境イベントに参加して来ましたので皆様に紹介します。

最近猛暑になり、暑さ対策をどのようにしたら節電対策になるか？
または、目に見えないレベル管理で節電になるか？を聞いたところ
Low-Eガラスを初めて聞き感心しました。

比較は一般的なフィルム加工での調査ですが

	一般的な遮断フィルム	一般的な断熱フィルム	Low-Eガラス
夏場削減率	24.40%	29.60%	30.10%
冬場削減率	▲11.20%	3.90%	33.90%
年間削減率	2.70%	9.30%	32.40%

夏場は太陽光を反射させ、冬場は断熱効果を計りエネルギーの削減につながります。

通常では、新規マンションでは投資しますが、既存マンションでは売りづらいとの事でした。
目で見えて分かる投資金額ではないので、参考までに掲示しますのでご活用下さい。